

**MCOM-NET s.r.o., Dujavská 23/217, 086 41 Raslavice,
IČO 46 642 285**



Technická špecifikácia účastníckeho rozhrania v účastníckej prípojke
Dátum vydania: 24.4.2012

1. Úvod

V zmysle §36 odseku 2 zákona č. 351/2011 Z.z. o elektronických komunikáciách v platnom znení, uvádzam technické špecifikácie rozhraní pre pripojenie koncového zariadenia užívateľa do siete „MCOM-NET“.

Prípadné požiadavky na vysvetlenie, alebo doplnenie uvedených informácií Vám zodpovieme na adrese:

MCOM-NET s.r.o.
Dujavská 23/217
086 41 Raslavice

Kontakt:
Tel.: 0905 411 250
0948 917 398
e-mail: mcom@mcom.sk

2. Predmet špecifikácie

Predmetom tejto špecifikácie je spresnenie technických rozhraní koncového zariadenia zákazníka, prostredníctvom ktorých je možné zriadenie prístupu k sieti „MCOM-NET“ .

3. Koncový bod

Koncový bod siete sa pripája rozhraním „Ethernet“ podľa normy IEEE 802.3, optickým rozhraním podľa normy IEEE 802.3 alebo Wireless LAN podľa noriem IEEE 802.11a, IEEE 802.11b, IEEE 802.11g, IEEE 802.11n.

- rozhranie IEEE 802.3

Metalické	Konektor	Špecifikacia a technická charakteristika
10Base-T	RJ-45F	IEEE 802.3, ANSI/TIA/EIA-568-B, IEC 60603
100Base-TX	RJ-45F	IEEE 802.3, ANSI/TIA/EIA-568-B, IEC 60603
1000Base-T	RJ-45F	IEEE 802.3, ANSI/TIA/EIA-568-B, IEC 60603

Optické

100Base-LX	SC	IEEE 802.3, EIA/TIA-604
1000Base-LX	SC	IEEE 802.3, EIA/TIA-604
10GBase-LR	SC	IEEE 802.3, EIA/TIA-604

Koncové zákaznícke zariadenie sa pripája do siete „MCOM-NET“ zariadením vyhovujúcim norme IEEE802.3 s konektorom RJ-45 pomocou osem vodičového metalického vedenia (UTP,FTP), minimálne kategórie 5E. Koncový bod môže byť vzdialený maximálne 100m od zariadenia siete „MCOM-NET“. Pri použití metalického vedenia kategórie 6A, je maximálna

vzdialenosť od zariadenia siete „MCOM-NET“ 150m. Rýchlosti rozhraní sú 10Mbit/s, 100Mbit/s alebo 1000Mbit/s.

Inštalácia metalického a optického vedenia musí vyhovovať požiadavkám záväzných predpisov na inštaláciu elektrických zariadení a predpisov o ochrane pred požiarimi.

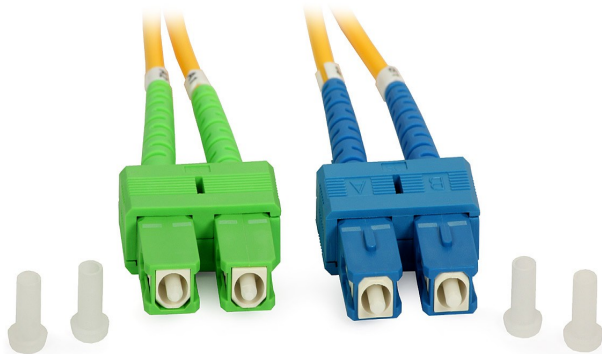
Zapojenie konektora RJ-45 pri 10Base-T a 100Base-TX

Vývod	Popis okruhu	Okruh
1	Transmitted data	TD+
2	Transmitted data	TD-
3	Received data	RD+
4	nepoužité	nepoužité
5	nepoužité	nepoužité
6	Received data	RD-
7	nepoužité	nepoužité
8	nepoužité	nepoužité

Zapojenie konektora RJ-45 pri 1000Base-T

Vývod	Popis okruhu	Okruh
1	Circuit 1	BI_DA+
2	Circuit 1	BI_DA-
3	Circuit 2	BI_DB+
4	Circuit 2	BI_DC+
5	Circuit 3	BI_DC-
6	Circuit 3	BI_DB-
7	Circuit 4	BI_DD+
8	Circuit 4	BI_DD-

Zapojenie konektora SC-APC(Zelený) SC-PC(Modrý) pri 1000Base-LX



- rozhranie IEEE 802.11x

Koncové zákaznicke zariadenie sa pripája do siete „MCOM-NET“ zariadením Wireless LAN 2,4GHz spĺňajúce normy IEEE 802,11b pre 11Mbit/s prenos dát a IEEE 802.11g pre 54 Mbit/s prenos dát, alebo Wireless LAN 5 GHz podľa normy IEEE 802.11a pre 54 Mbit/s prenos dát.

Zariadenia Wireless LAN 2,4GHz musia spĺňať podmienky všeobecného povolenia VPR-17/2012 v platnom znení a technickú špecifikáciu regulovaného rozhrania RR 04-01.

Zariadenia Wireless LAN 5 GHz musia spĺňať podmienky všeobecného povolenia VPR-35/2012 v platnom znení a technickú špecifikáciu regulovaného rozhrania RR 04-03.

4. Odkazy na použité technické dokumenty

- www.teleoff.gov.sk
- www.ieee802.org
- <http://www.teleoff.gov.sk/sk/specifikacie/Rozhrania/rr04.rtf>